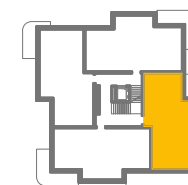



BUDYNEK	D
PIĘTRO	2 piętro (R03)
nr lokalu	D.12
wysokość lokalu	2.76 m
ilość pokoi	4



**ZESTAWIENIE POWIERZCHNI (M<sup>2</sup>)**

<b>1</b>	salon z aneksem	<b>23,91</b>
<b>2</b>	korytarz	<b>11,32</b>
<b>3</b>	pokój	<b>10,55</b>
<b>4</b>	pokój	<b>10,51</b>
<b>5</b>	łazienka	<b>4,49</b>
<b>6</b>	pokój MB	<b>10,22</b>
<b>7</b>	łazienka MB	<b>3,43</b>
	powierzchnia pod ściankami nadającymi się do demontażu	<b>3,22</b>

**POWIERZCHNIA UŻYTKOWA 74,43**


<b>8</b>	balkon	<b>13,45</b>
<b>9</b>	balkon	<b>5,21</b>


**Uwaga!**  
Wymiary pomieszczeń, przyborów sanitarnych, rozmieszczenie punktów instalacyjnych itp. podano zgodnie z projektem budowlanym. Mogą wystąpić niewielkie różnice wymiarów i usytuowania elementów, powstałe w trakcie realizacji prac budowlanych. Podane wymiary są wymiarami w świetle pionowych przegród (ścian) w stanie surowym.


Obliczenie powierzchni użytkowej lokalu wykonano zgodnie z zasadami zawartymi w polskiej normie PN-ISO 9836:2015-12, o której jest mowa w rozporządzeniu Ministra Transportu, Budownictwa i Gospodarki Morskiej z dn. 11 września 2020 r. w sprawie szczegółowego zakresu i formy projektu budowlanego (DZ.U.z 2020 r., poz. 169.).


Przedstawiona na rzucie aranżacja ma charakter przykładowy. Umeblowanie nie stanowi wyposażenia nabywanego lokalu.

0 1 2 3

SKALA 

 ŚCIANKI DZIAŁOWE NADAJĄCE SIĘ DO DEMONTAŻU

 GRZEJNIK W ŁAZIENCIE

 KLIMAKONWEKTOR

Uwaga: Rozmieszczenie, wielkość oraz ilość grzejników mogą ulec zmianie na etapie projektu wykonawczego.